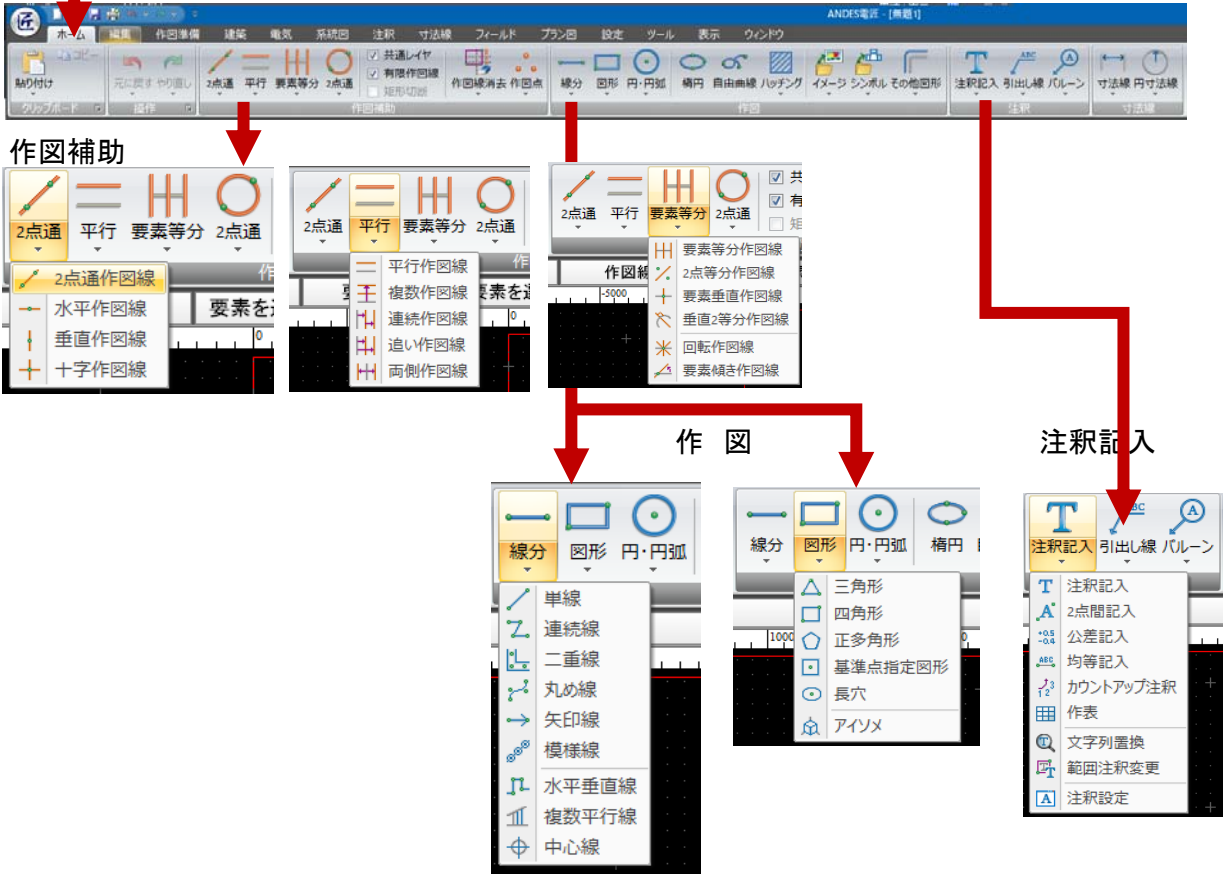


ANDES電設Winから電匠操作変更内容

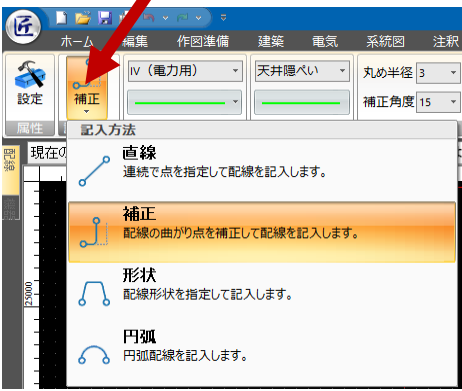
※ 問合せが多い内容です。

下記操作がすべて「ホーム」に集約されました。

作図補助 作 図 注釈記入



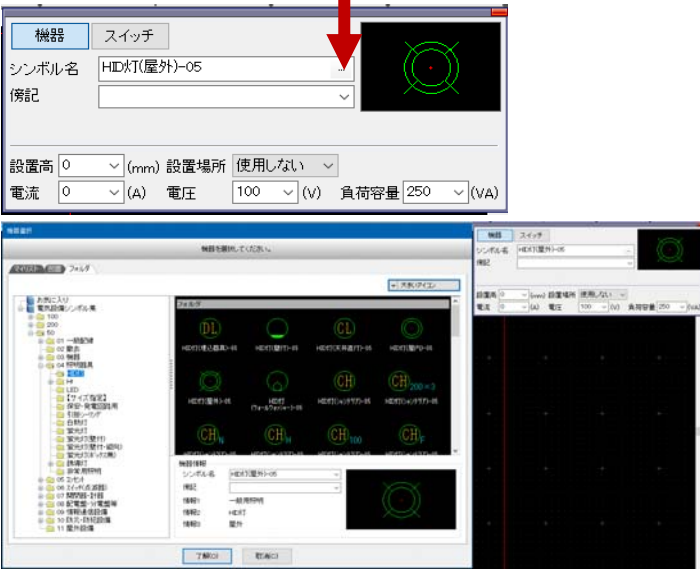
配 線



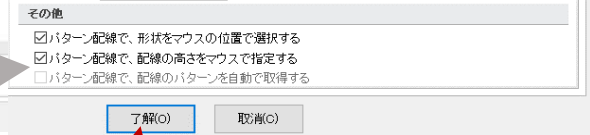
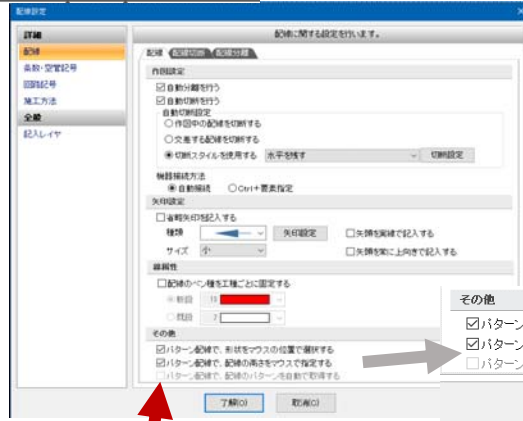
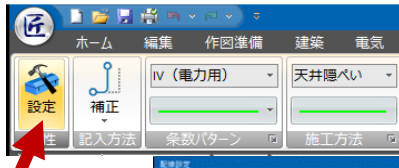
※ 4つの方法で配線出来ます。

連続で配線出来る「補正」が追加されました。

機器配置



従来の配線操作設定



2個チェック

追加機能

配線した配線上で「右クリック」



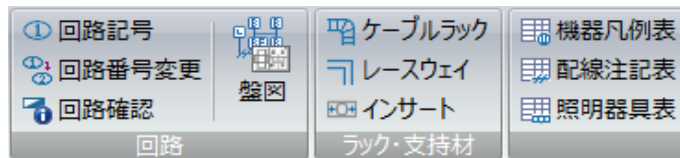
形状変更等が可能になりました。

配置した機器上で「右クリック」



機器の編集が可能になりました。

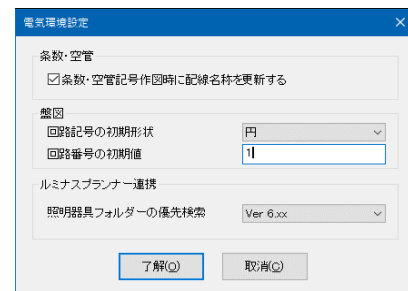
「盤図」・「ラック・支持材」・「各種凡例表」が向上されています。



盤図初期回路番号変更方法
初期値が100になっておりますので



「ecnf」と入力



回路番号の初期値を「1」に変更