

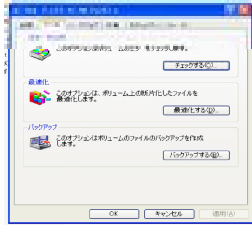
パソコン(ハードディスク)メンテナンス方法

1. ディスクのエラーチェック



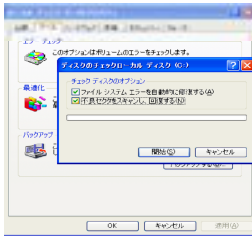
マイコンピュータ → ローカルディスク (右クリック)

↓
プロパティ



ツール → エラーチェック

↓
チェックする



チェックディスクのオプション2箇所にチェックを入れる

- チェック
- チェック

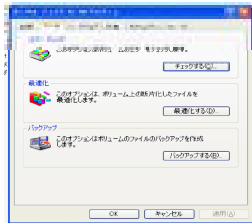
ファイルシステムエラーを自動的に修復する(A)
不良セクタをスキャンし、回復する(N)



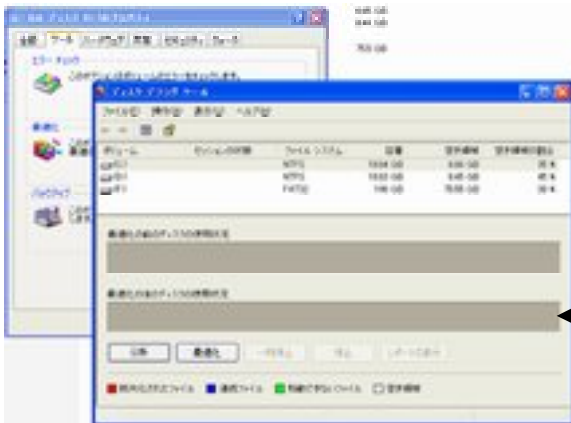
※ すぐ開始になりませんが、
次回WINDOWSを起動後チェックされます。

エラーチェックは、数時間要する事があります。

2. 最適化



← 最適化をクリック



← 最適化をクリック
※最適化にも数時間要します。