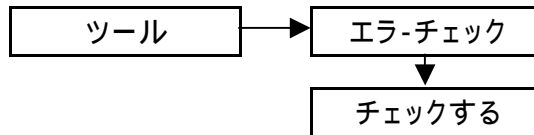
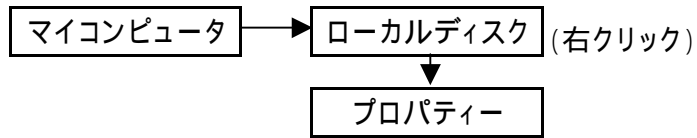


# パソコン(ハードディスク)メンテナンス方法

## 1.ディスクのエラーチェック



チェックディスクのオプション2箇所にチェックを入れる  
チェック      ファイルシステムエラーを自動的に修復する(A)  
チェック      不良セクタをスキャンし、回復する(N)

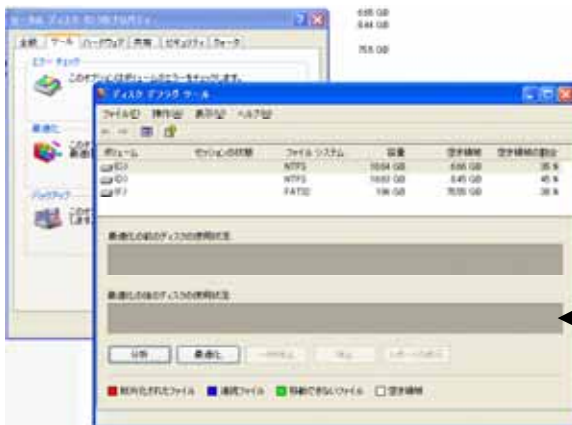
**すぐ開始になりませんが、次回WINDOWSを起動後チェックされます。**

エラーチェックは、数時間要する事があります。

## 2.最適化



← 最適化をクリック



← 最適化をクリック  
最適化にも数時間要します。